

FC100/200 CF EFORA GPRS KART İLE İNTERNETE BAĞLANMA VE TOPSURV 7.2 CORS DÜZELTME ALMA AYARLARI

SABİT REFERANS İSTASYONUNDAN DÜZELTME ALINMASI

Bu doküman dahili GSM modemi olmayan Topcon GNSS alıcılarının CORS sistemlerinden ; Tusaga-Aktif (Cors-TR) ve İSKİ UKBS RTK istasyonlarından düzeltme alınması ile ilgili ayarları içermektedir.

FC100/200 kontrol ünitesi kullanılarak tüm TOPCON GPS alıcıları aynı şekilde bağlantı yapmaktadır.

Topcon Hiper GGD

Topcon Hiper +

Topcon dahili GSM modemsiz GR-3 (442.xxxx seri numarası ile başlayan ve 1715004 kod numaralı ürünler)

Topcon Hiper Pro / Topcon Hiper GL (opsiyon 2 satın alınmış olmalıdır)



FC200 internet bağlantı ayarlarının yapılması

Öncelikle CF ENFORA GPRS kart FC200 CF kart yuvasına takılır.



FC200 de Windows menüsünden Settings->Network&Dial-Up menüsü tıklanır



Make New Connection ikonu çift tıklanır.

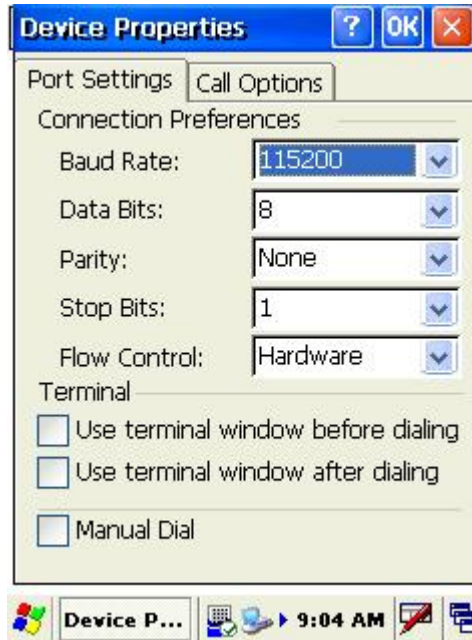


Type a name for connection: kısmına arzu edilir ise isim yazılır, Dial-Up connection işaretlenir ve Next tuşu tıklanır.



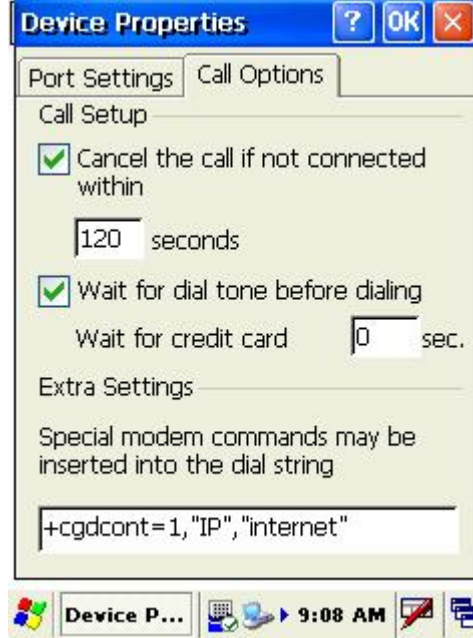
Select a modem listesinden PCCard Modem 3 seçilir..Bu seçenek sadece ENFORA kart kontrol ünitesine takılı iken gelir. Takılı olmasına rağmen bu seçenek gelmiyor ise kart yuvasına tam oturmamış ya da başka bir problem var demektir. Kartı kontrol ediniz gerekiyor ise kartı çıkartarak kontrol ünitesini resetleyiniz ve ardından işlemleri gerçekleştiriniz.

“CONFIGURE” tuşu tıklanır



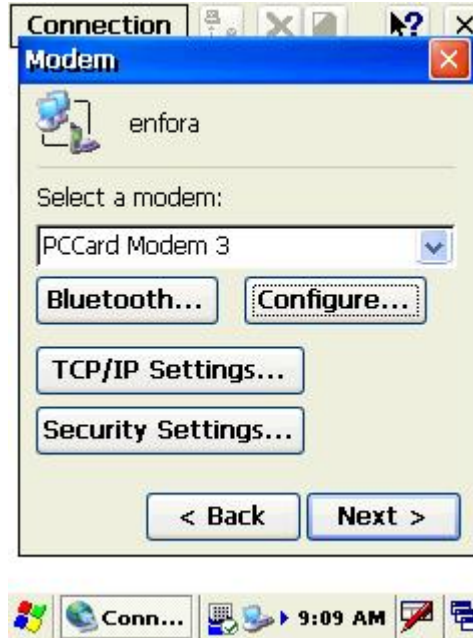
Port Settings sekmesinde bağlantı ayarları yukarıda görüldüğü şekilde yapılır. Call Options sekmesi açılır.

Extra settings altında bulunan kutucuğa aşağıda gösterilen komut yazılır ve OK tuşuna basılır.

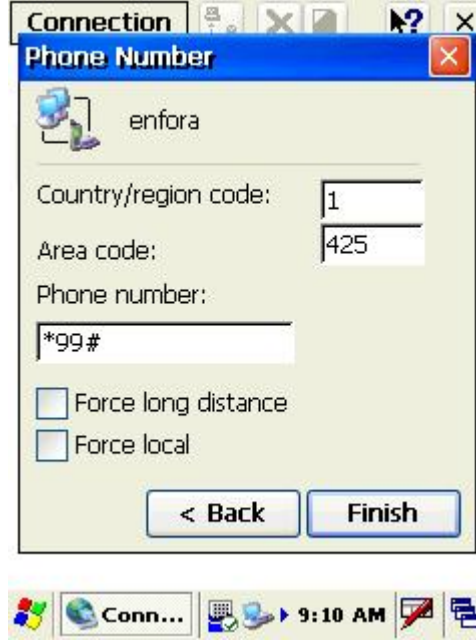


NOT: TURKCELL Vinn paketi satın alınması durumunda bu paketle gelen SIM kartı kullanabilmek için komu aşağıdaki şekilde olmalıdır.

+cgdcont=1, "IP", "mgb"
İlk ayar ekranına döner



Next tuşu tıklanır.



Phone number: kısmına *99# yazılır ve Finish tuşu tıklanır.

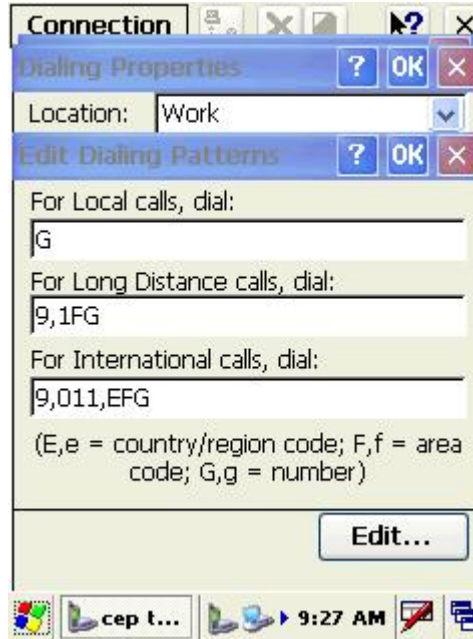
Yeni bağlantı oluşturulmuş oldu. ENFORA isimli yeni oluşturduğunuz bağlantıyı çift tıklayarak çalıştırın.



Dial-up connection penceresi gelir.Burada dikkat edilmesi gereken Phone kısmının 9, ile başlamaması gerekmektedir. Düzeltmek için Dial Properties butonu tıklanır



Edit tuşu tıklanır



For Local calls, dial: kısmındaki 9, silinir.Sadece G kalması sağlanır ve OK tuşuna basılır.



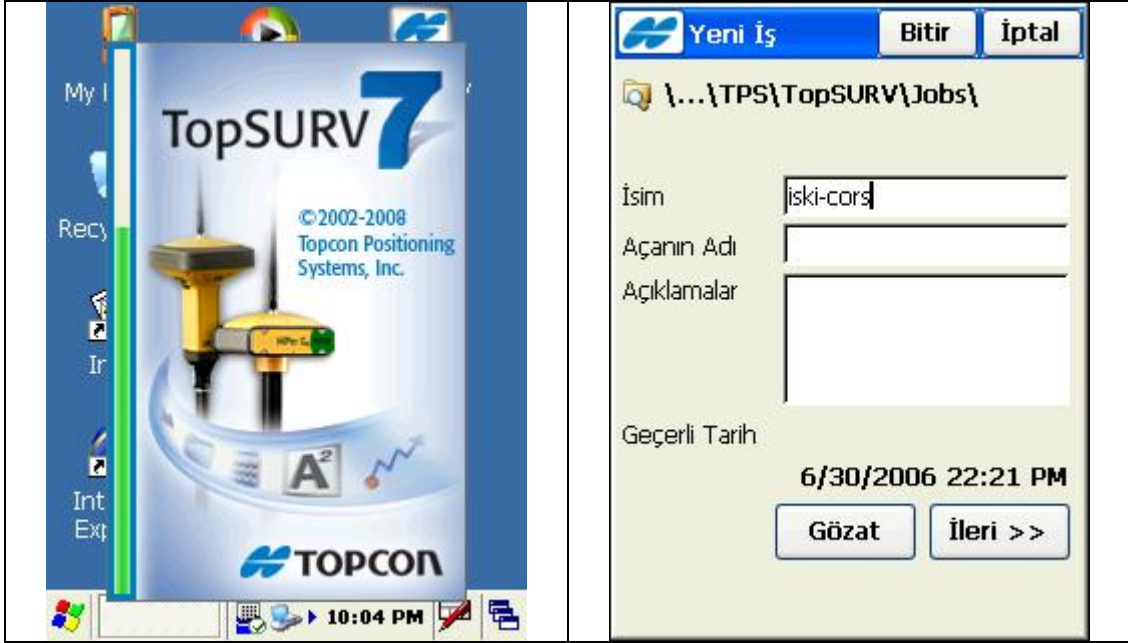
Doğru ayarlar yukarıda olduğu gibidir ve Connect tuşu tıklanır.

Ardından internet bağlantısı gerçekleşir ve ekran aşağıdaki şekildedir.



Hide tuşuna basılarak bağlantı mesajı görünmeyecek şekilde aşağı atılmış olur.Şu anda FC200 ünüz internet e bağlanmış durumdadır.Ardından Topsurv çalıştırılır.

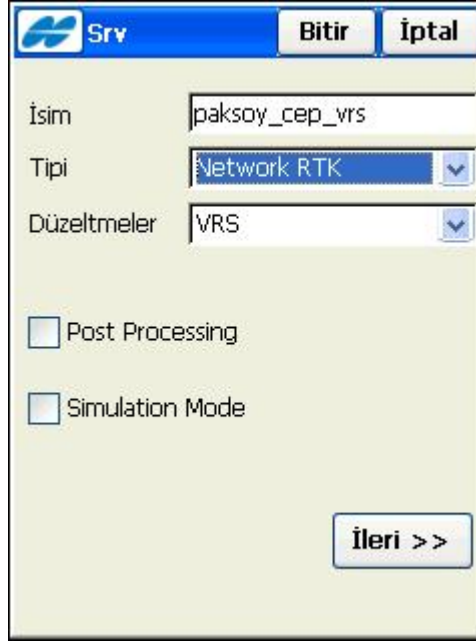
Topsurv çalıştırılır , iş aç menüsünde yeni tıklanır ve Yeni İş ekranında İsim yazılarak İleri tuşuna basılır.



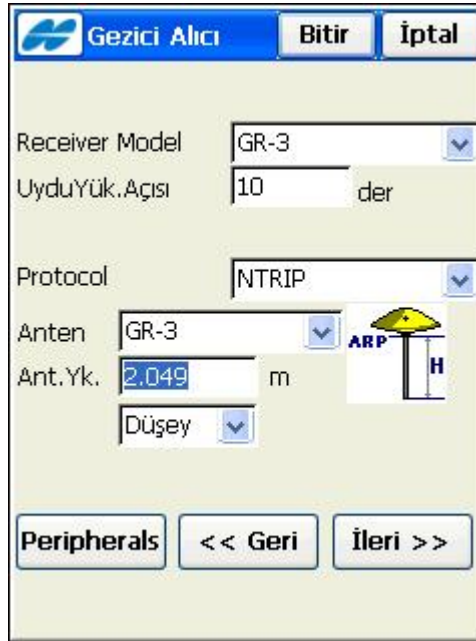
Ölçme konfigürasyon ekranında My Network RTK seçilir ve iç ayarlarının yapılması için ... Tuşuna basılır.



Konfigürasyon ekranında My Network RTK seçilir ve Düzelt tuşu tıklanır. Değişik Network ayarları olduğundan var olan ayarı değiştirmek yerine her bir ayar için yeni bir tane eklemek daha kullanışlı olacaktır. Ekle tuşu tıklanır.

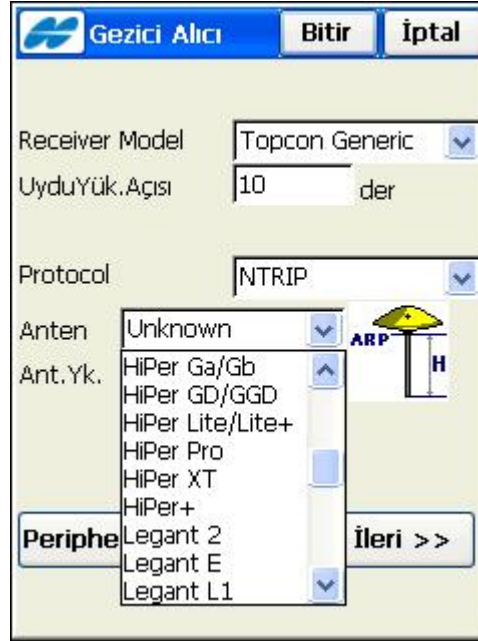


VRS düzeltme yöntemi için İsim verilir ve Tipi Network RTK seçilir. Düzeltilmeler seçeneğinde " VRS "seçilir ve İleri tuşu tıklanır.



Topcon GR-3 için Reciever Model GR-3 seçilir

- Diğer modeller için Reciever Model :Topcon Generic seçilmelidir
- Anten kullandığınız model seçilmelidir.



- HiPer GD/GGD , HiPer+, HiPer Pro gibi.(HiPer GL kullanıcıları da HiPer Pro seçmelidir)

Protocol NTRIP seçili , Uydu Yükseklik Açısı: 10 derece yazılır ve İleri tuşu tıklanır.



“Modem Connect” seçeneğinde “Kontrol ünitesi”, seçilir ve İleri tuşu tıklanır.


Network Type
Existing Network Connection
Gezici Radyo Bitir İptal
<< Geri İleri >>

Network Type: seçeneğinde Existing Network Connection seçilir ve ileri tuşu tıklanır.

ve bağlantı ayarları görüntülenen şekilde yapılarak ileri tuşu tıklanır.


Internet Info
IP Address:
200.200.200.1/2101
IP Address list:
200.200.200.1/2101
Sil Ekle
<< Geri İleri >>

Bu bölümde Cors yazılımının kurulu olduğu sistemin yönlendirildiği Statik IP adresi (örn: 75.186.234.176) ve NTRIP düzeltmesinin gönderildiği port (Örn:2101) IP Address bölümüne yazılır ve Add tuşuna basılarak Adres listesine eklenmesi sağlanır.Bu bilgiler düzeltme kullanacağınız kurum tarafından size verilmiş olmalıdır İleri tuşuna basılır.



Config: NTRIP Bitir İptal

NTRIP Server

Server

User ID hakan

Password *****

<< Geri İleri >>

Düzletme kullanacağınız kurum tarafından size verilmiş olan ve sisteme bağlanabilmeniz için gerekli olan Kullanıcı adı ve şifrenizi girerek İleri tuşuna basınız.İleri tuşu tıklanır



Config: Modern Bitir İptal

Receiver Info

Virtual Radio Port

B

<< Geri İleri >>

NOT: Topcon GR-3 modelinde port "B" seçilmelidir. Topcon Hiper serisi cihazların tümünde port "D" seçilir ileri tuşuna basılır.

Srv Parm Bitir İptal

Çözüm Tipi
Fixed Only

Otom.Kabul
☒ Ölçüm Sayısı 3
☐ Hassas(m)

Yty 0.0150 Düşy 0.0300

Otom.Alım
Metod Yty.Mesf.ile
Aralık 15.000 m

<< Geri İleri >>

Apl Parm Bitir İptal

Yty.Msf.Toleransı 0.050 m

Referans Doğrultusu
Hareket Doğrultusu

Çözüm Tipi
Fixed Only

Otom.Kabul
☒ Ölçüm Sayısı 3
☐ Hassas(m)

Yty 0.0150 Düşy 0.0300

<< Geri İleri >>

Apl Parm Bitir İptal

Apl Edilmiş Nokta Olarak Kaydet

Nokta Aplik.Nok. Sonek
_apl

Not Aplks Noktası

<< Geri İleri >>

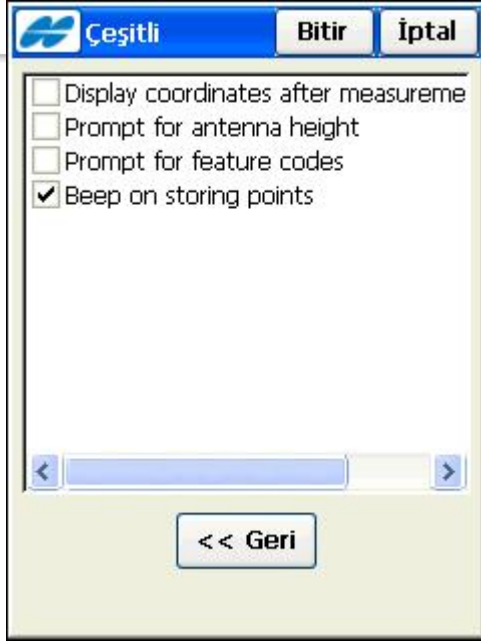
Gelişmiş Bitir İptal

☐ Multipath İndigemesi
☒ Co-Op İzleme

Uydu Sistemi GPS+GLONASS

RTK Pozisyonu Enterpolasyon

<< Geri İleri >>



Bu ekran Topsisurv versiyon 7.2 ile yeni gelmiş bir ekrandır. Arzu edilen seçenekler işaretlenir .

Display coordinates after measurement: Bu seçenek işaretlenir ise her ölçü ardından kayıt işlemi gerçekleşmeden ekranda görüntülenir ve onay ister

Prompt for antenna height: İşaretlendiğinde her ölçü ardından kayıt gerçekleşmeden anten yüksekliğini sorar

Prompt for features code: Seçildiğinde ölçüm ardından kayıt yapılmadan kod bilgisi girilip girilmeyeceğini sorar

Beep on storing points: Her nokta ölçüsü kaydedildiğinde beep alarm sesi verir.

Bluetooth cep telefonu ile bağlanmak için ayarlar değişmediği sürece yeni iş dosyası oluştururken VRS düzeltmesi olarak ölçü yapmak için Sadece iski_vrs yi seçmek yeterli olacaktır.

NOT: FKP düzeltmesi kullanmak için de başka isimli bir ayar eklenmelidir. Tek farklılık Konfig Datakayıt penceresinde Düzeltmeler FKP seçilmelidir.

Bitir tuşuna basılarak Network RTK ayarları tamamlanır ve normal iş dosyası ayarları ile devam edilir.

Ölçme Stili Bitir İptal

İş için Konfigürasyon seçin veya yeni bir konfigürasyon oluşturun.

GPS+ Konfig

İsim ...

TS Konfig

İsim ...

<< Geri İleri >>

Koord Sistemi Bitir İptal

Projeksiyon

...

☐ Use Grid to Ground ...

Datum ...

Geoid ...

<< Geri İleri >>

Birim Bitir İptal

Mesafe

...

Açı

...

<< Geri İleri >>

Ekran Bitir İptal

Koord Tipi

...

Koord Sırası

...

Azimet Merkezi ...

Ekran I.Dur As ...

Ekran Aks Pos As ...

Dolu İstasyon m

<< Geri İleri >>

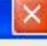
 **Alarm** **Bitir** **İptal**

☐ Sesli Alarm

Alet	Kontrol	Ünit.GPS+	TS
Güç Alarmı	<input checked="" type="checkbox"/>	<input checked="" type="checkbox"/>	<input checked="" type="checkbox"/>
Hafıza Alarmı	<input checked="" type="checkbox"/>	<input checked="" type="checkbox"/>	<input type="checkbox"/>
Radıyo Link	<input type="checkbox"/>	<input checked="" type="checkbox"/>	<input type="checkbox"/>
Fix-Float/Track	<input type="checkbox"/>	<input checked="" type="checkbox"/>	<input type="checkbox"/>

<< Geri

Bitir tuşuna basıldığında yukarıdaki ayarları içeren yeni iş dosyası açılır.Ardından Topsurv bluetooth arama ekranı gelir .Arama sonucunda GPS alıcısı seri numarası ile görüntülenir , seri numarası seçilir ve Select tuşuna basılır.

Bluetooth Devices 

Highlight and Select a device.
To perform the search again, tap Refresh.
Cancel will end this operation.

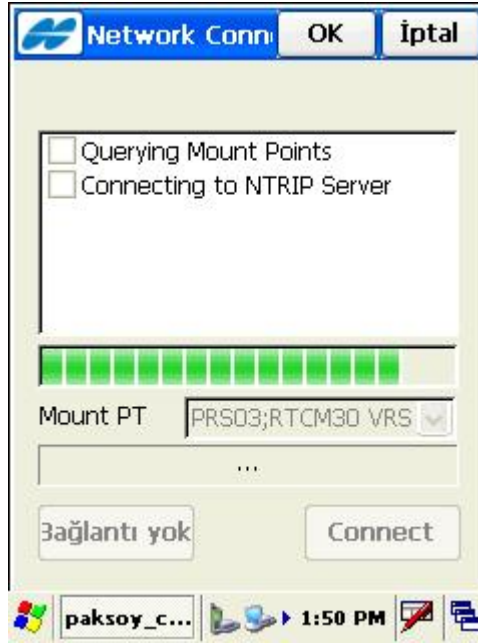
Device Name	Address
443-1545	00:03:7a:66:e...
Nokia 6120 ...	00:1b:af:3b:a...

☐ Save selection for future use

Select **Refresh** **Cancel**

Ardından otomatik bağlantı ekranı beklenir Topsurv 7.2 otomatik olarak sistem bağlantılarını kuracaktır.

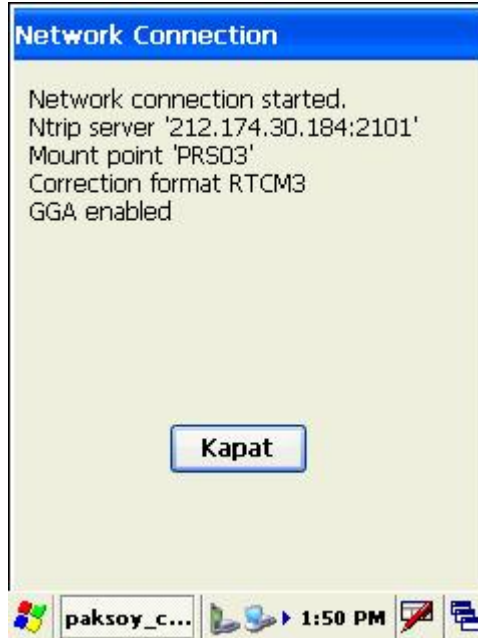
İş dosyası açıldığında otomatik bağlantı ekranı beklenmelidir.



Ötomatik bağlantıda aşağıdaki seçenekler otomatik olarak Topsoy tarafından gerçekleştirilir.

Querying Mount Points: Bağlanılan sistemdeki Mount Point listesi sorgulanır
Connecting to NTRIP server: NTRIP server a bağlanılır.

Bağlantı kurulduğunda aşağıdaki ekran görüntülenir



Sistem server ına bağlantının gerçekleştirildiğini gösteren ekrandır.Kapat tuşuna basılır. Network Connection ekranına döner ve OK tuşuna basılır.



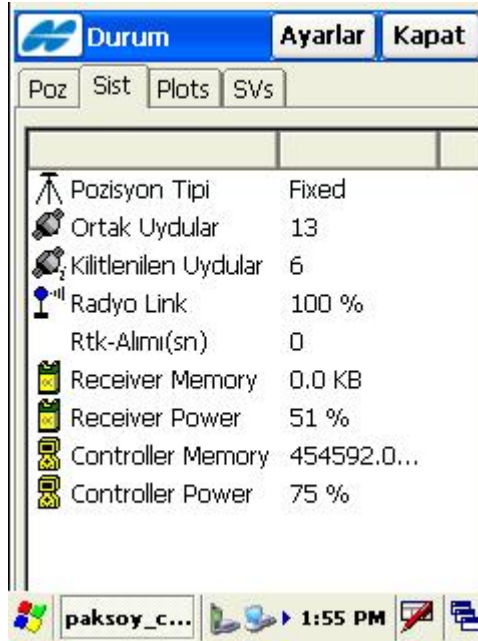
x1

+

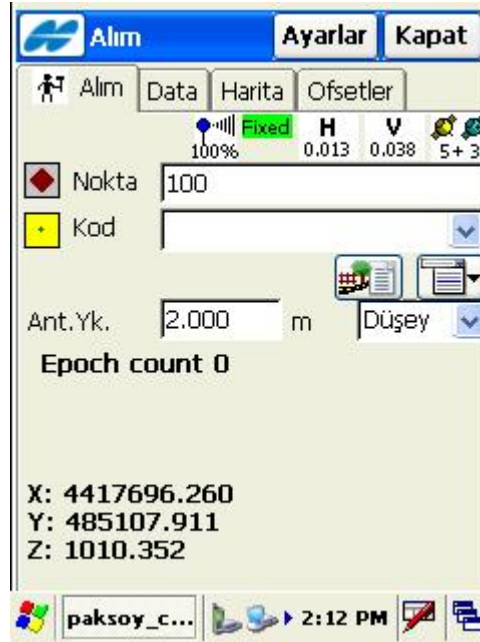


İş dosyası tüm bağlantılar sağlanarak açılmış olur.

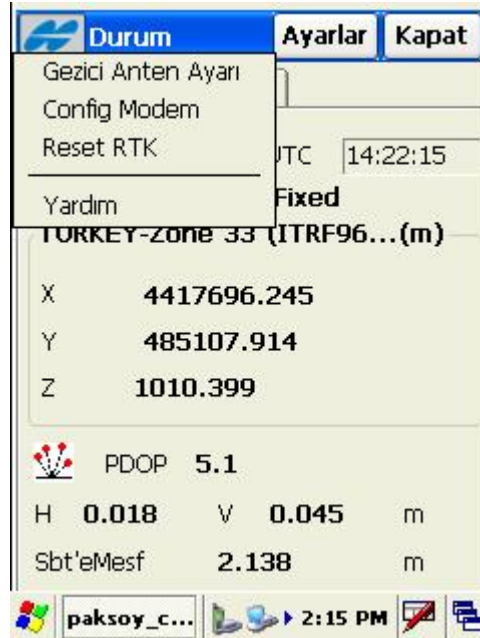
Bağlantı durumu ve cihazın FİX olup olmadığı Ölçüm Durum ekranında sist sekmesine girilerek görülebilir.



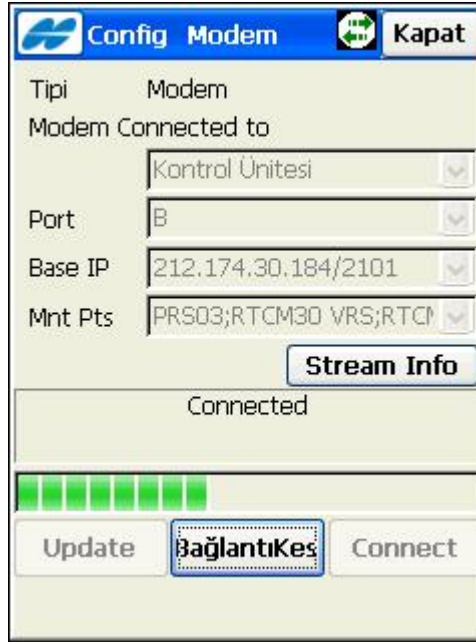
Bu ekran kapatılarak ölçme ekranına geçilir. Ölçüm Alım tıklandığında FİX olduğu sürece ölçüm yapılabilir.



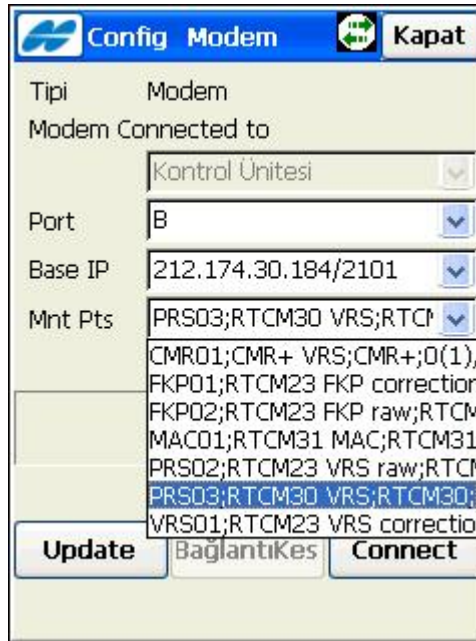
NOT: Topsurv 7.2 otomatik bağlantıyı kurarken sistemde en son bağlanmış olduğu Mount Point i kullanacaktır.Eğer farklı bir mount point kullanılacak ise öncelikle otomatik bağlantı yaptırılmalıdır.Ardından açılan iş dosyasında Ölçüm Durum ekranı açılır



Sol üst köşede bulunan Topcon logosu tıklandığında açılan menüden Config Modem tıklanır.



Bağlantıyı kes tuşu tıklanır.Ardından Mnt Pts listesinden bağlanılmak istenen Mount Point seçilir ve Connect tuşu tıklanır.



Bu işlem ardından yeni iş dosyası açıldığında Topsurv en son bağlanılan Mount Point e bağlanacaktır.Bu unutulmamalıdır.

Herhangi bir sorun durumunda PAKSOY ile temasa geçebilirsiniz.