

MAGNET FIELD DE ARAZİDE LOKAL NOKTALARI ÖLÇEREK LOKALİZASYON YAPILMASI

Lokalizasyon yapılması için öncelikle yeni bir iş dosyası açınız.

Yeni İş

\\...\\MAGNET Field\\Jobs

İsim: LOKALİZASYON

Oluşturan:

Açıklamalar:

Geçerli Tarih: 7/12/13 17:46 PM

Gözet İleri >>

Ayarlar

İş için ayar seçin veya yeni ayar dosyası oluşturun.

GPS+ Ayar

İsim: CORS_VRS

Optik Ayar

İsim: <Varsayılan>

<< Geri İleri >>

Koordinat Sistemi

Projeksiyon: TURKEY-Zone 33 (ITRF96)

Grid / Düzlem kullan

Datum: ITRF96

Jeoid: <hiçbiri>

<< Geri İleri >>

Bağlantılar

Genel Enterprise

Cihaz Türü

GPS: CORS_VRS

Optik: <Varsayılan>

Son kullanılan Bluetooth cihazına bağlan

Prompt at startup

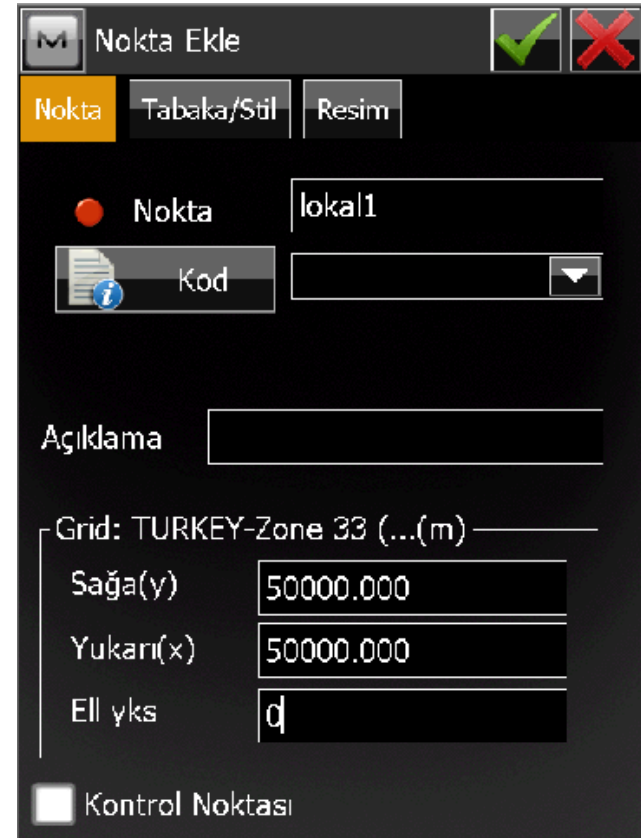
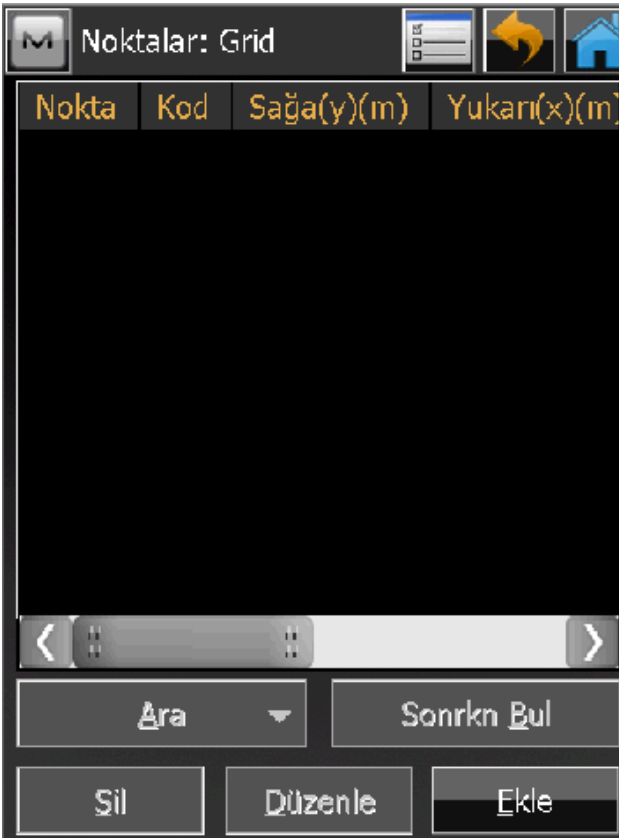
Bağlan

Dosya açıldıktan sonra cihaz bluetooth ile bağlanın Cors-tr den yada RTK dan cihazınızı fixleyiniz.

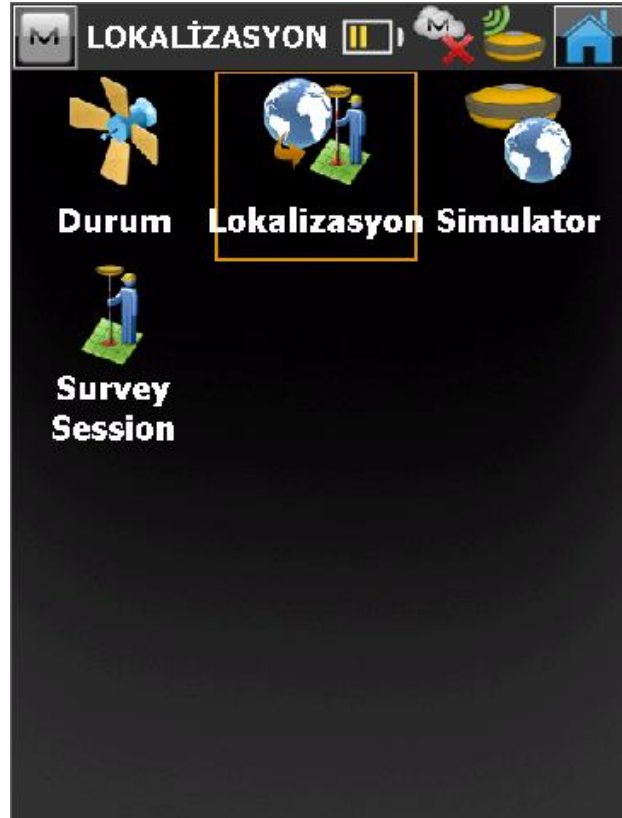
DÜZENLE / NOKTALAR Sekmesine giriniz



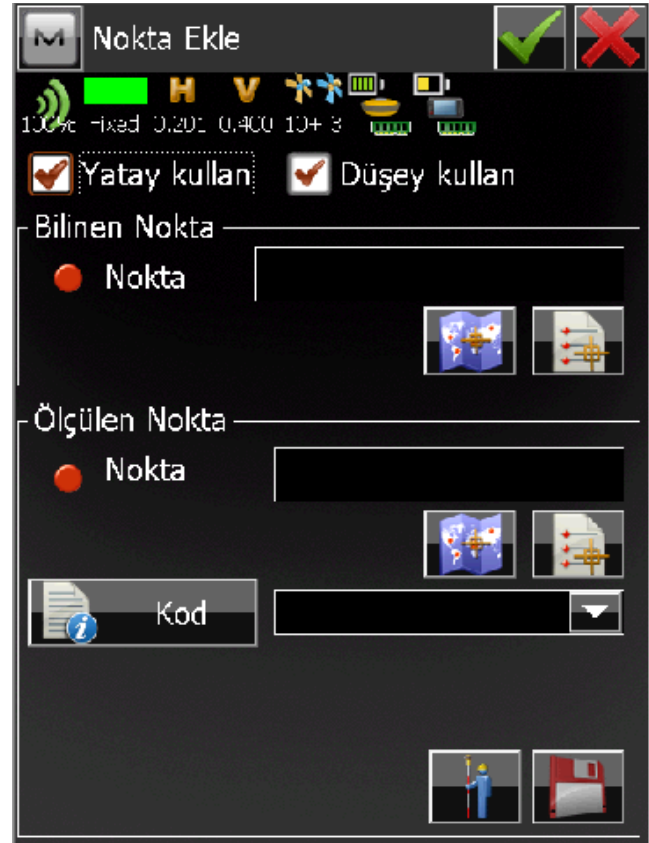
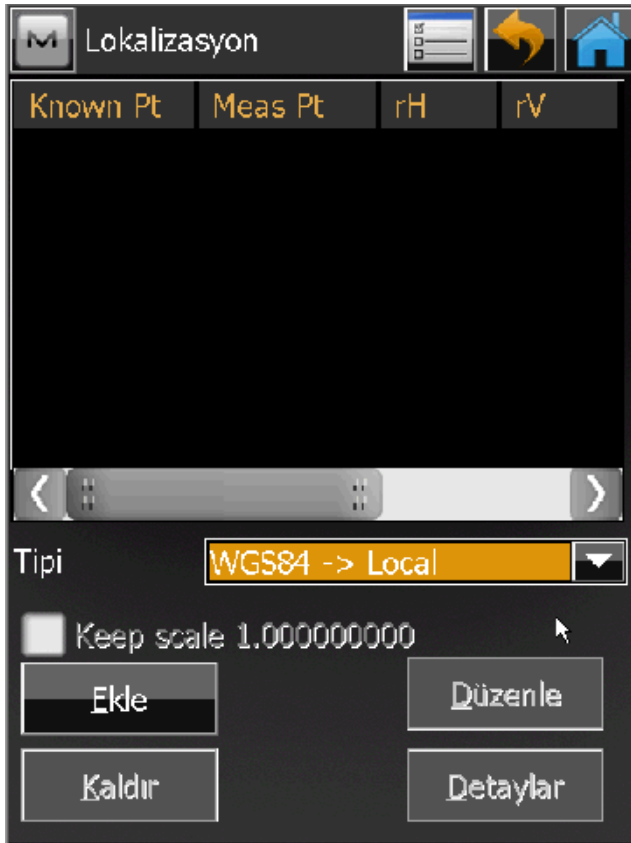
Lokalizasyonda kullanacağınız Lokal noktaları **Ekle** butonuna basarak ekleyiniz. Eğer nokta sayınız fazla ise **AKTARIM/ DOSYA'DAN YÜKLE** komutunda yükleyebilirsiniz.



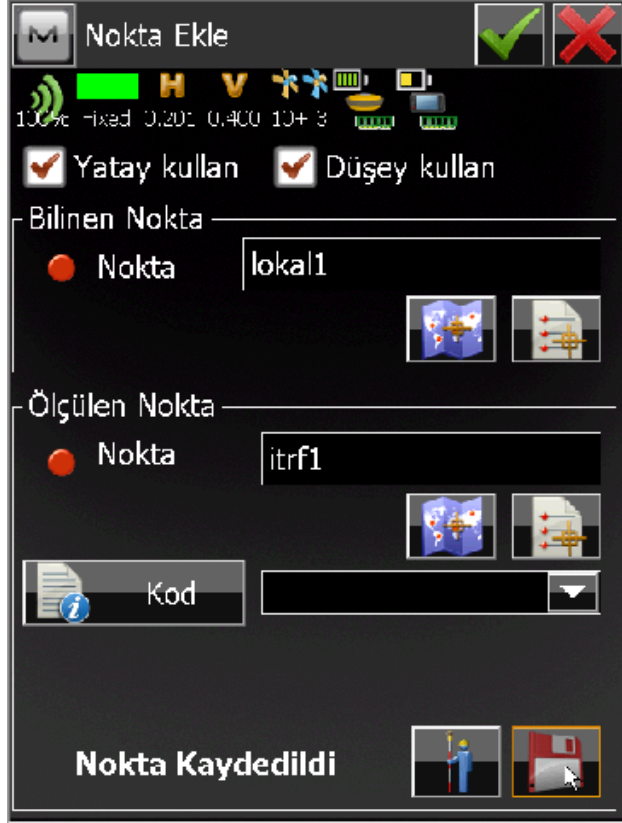
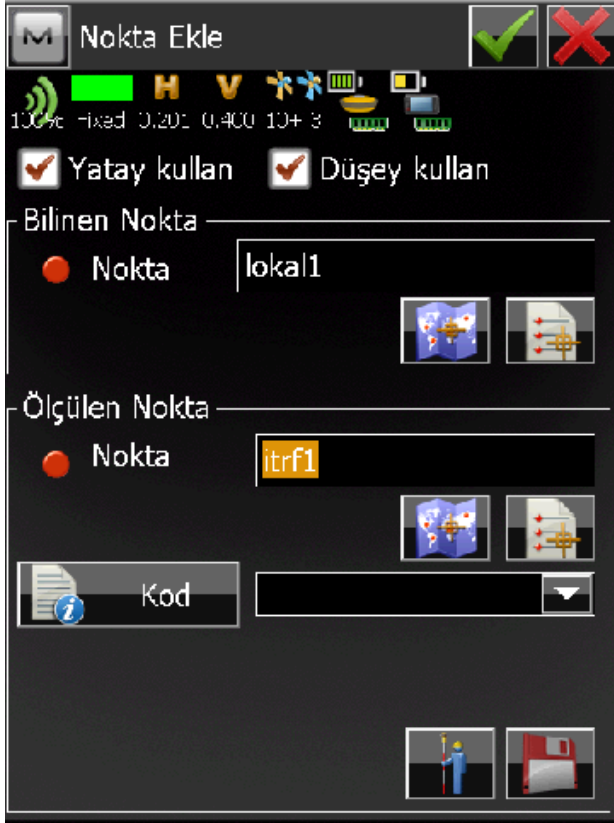
Lokalizasyonda kullanılacak noktaların hepsi iş dosyasına eklendikten sonra **Durum/NoktaAyar** menüsünden **LOKALİZASYON** sekmesine girilir




Gelen ekranda **EKLE** butonuna basılır.

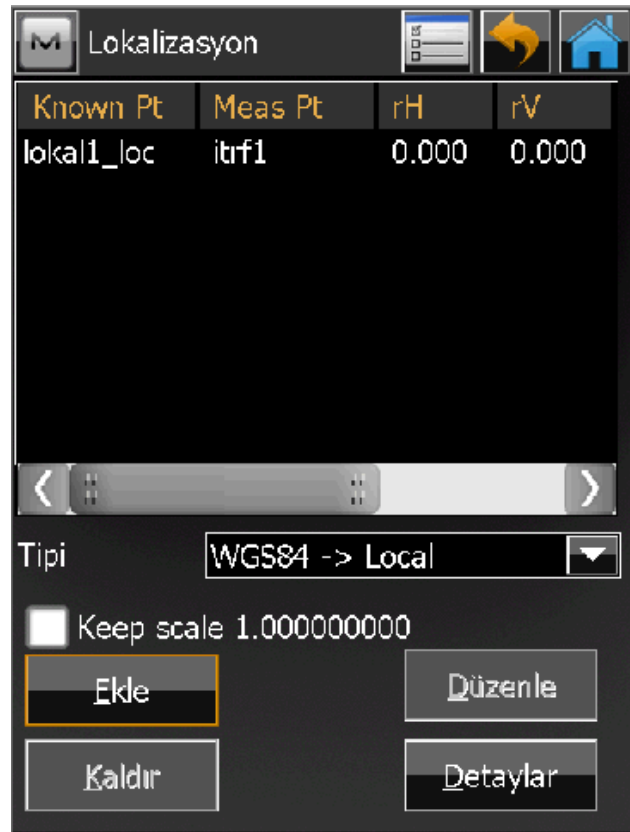
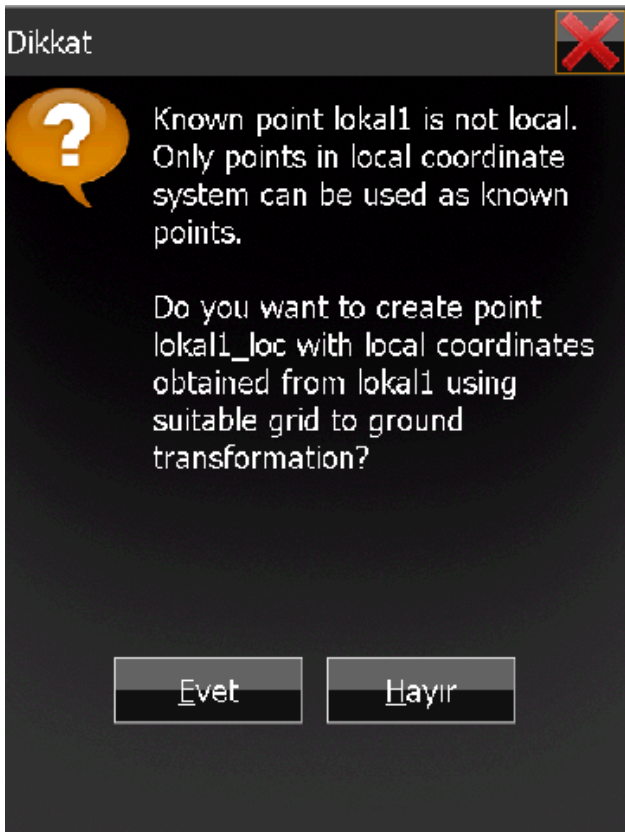


Bilinen nokta kısmında lokal koordinatlar seçilir, Ölçülen Nokta kısmında ise arazide o lokal noktaya gidip ölçü yapmak gerekmektedir. Yani lokal koordinatı bu itrf koordinatını da o anda ölçerek belirlenebilir.

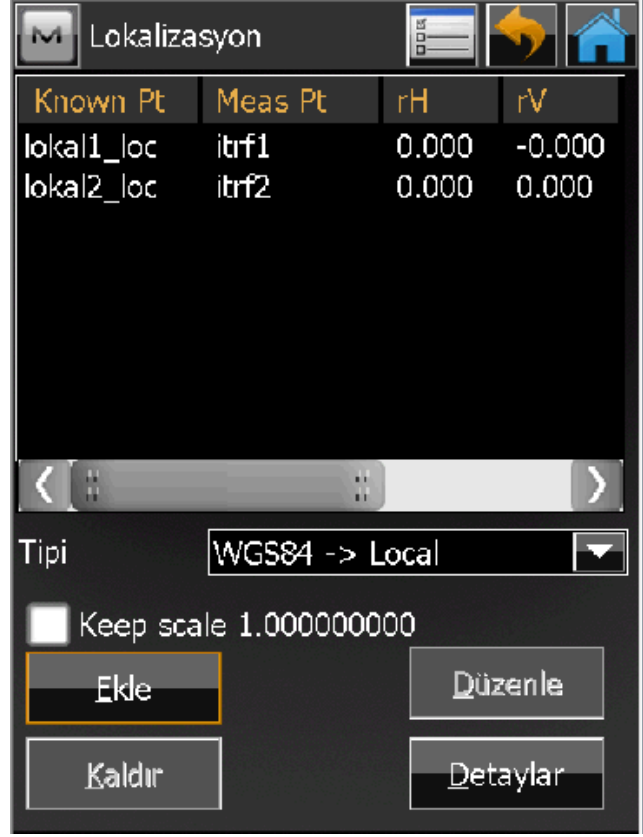
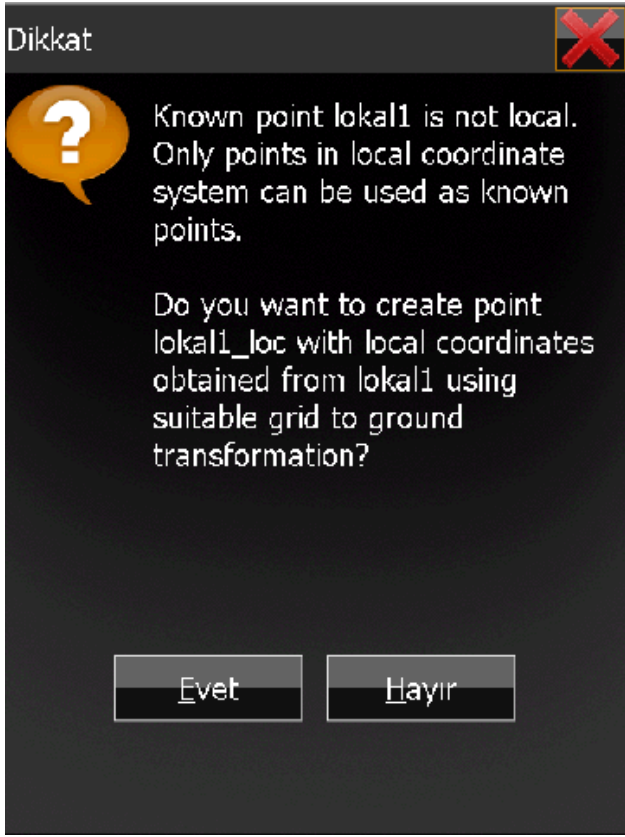


Ölçülen nokta kaydedildikten sonra Sağ üsteki OK  işaretine basılarak işlem tamamlanır.

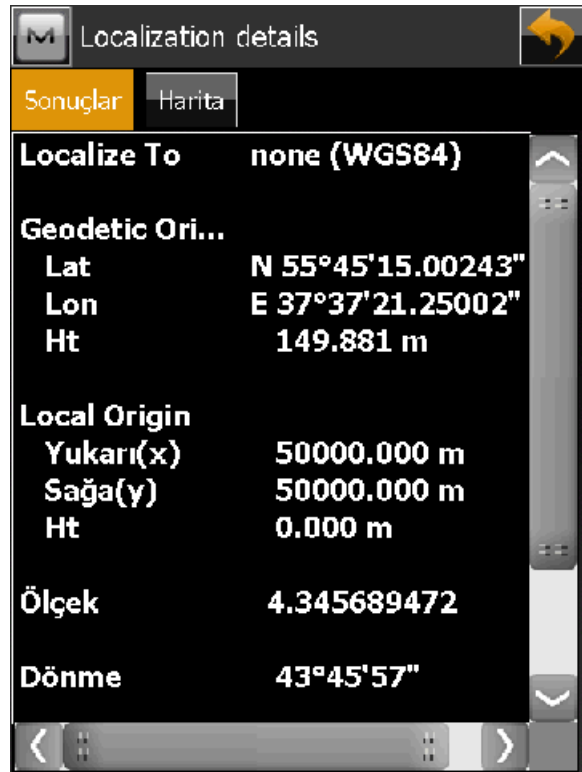
Gelen uyarıda **EVET** e basıp geçilir. Sonraki ekranda ise noktalara getirilen düzeltmeleri görebilirsiniz.



2. noktanın eklenmesini de aynı şekilde yapacağız. Ekle butonuna basarak lokal 2 noktası seçilir. Lokal2 noktasının üzerine giderek itrf2 olarak nokta tekrar okunur.



Lokalizasyonda kullanılacak diğer noktalar içinde aynı işlemler yapılacaktır. Lokalizasyon için minimum 4 nokta olmalıdır. Maksimum konusunda bir sınırlama yoktur. Ancak noktalar eklendikçe uyuşumsuz ve düzeltme miktarları 8 cm nin üzerinde çıkan noktalar KALDIR butonu ile kaldırılmalıdır. Detaylar sekmesinde ise yapılan lokalizasyon ile ilgili olarak bilgileri vermektedir.



Lokalizasyon işlemi tamamlandıktan sonra Ölçme den Alım girildiğinde ekranın sol tarafında gösterilen koordinatların lokal koordinatlar olduğunu görülür.

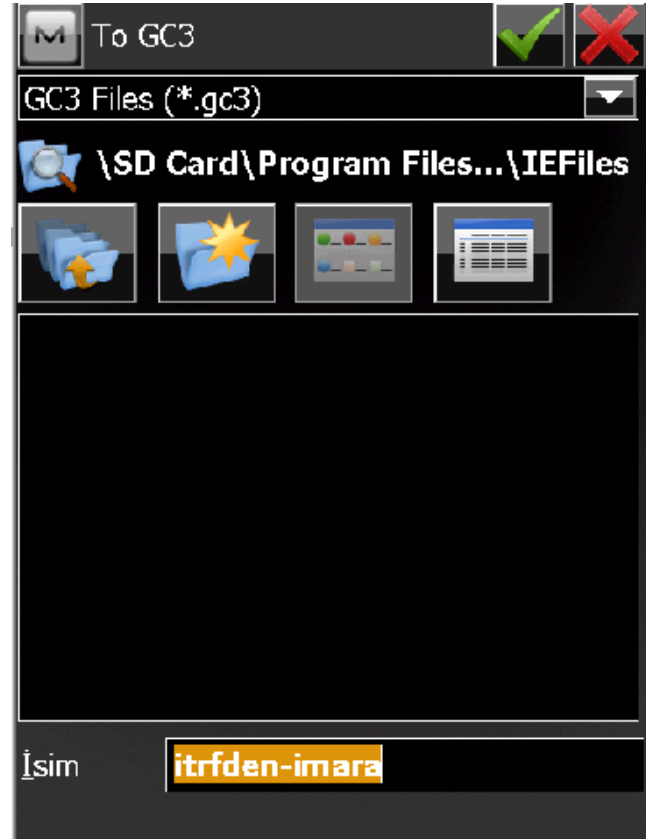
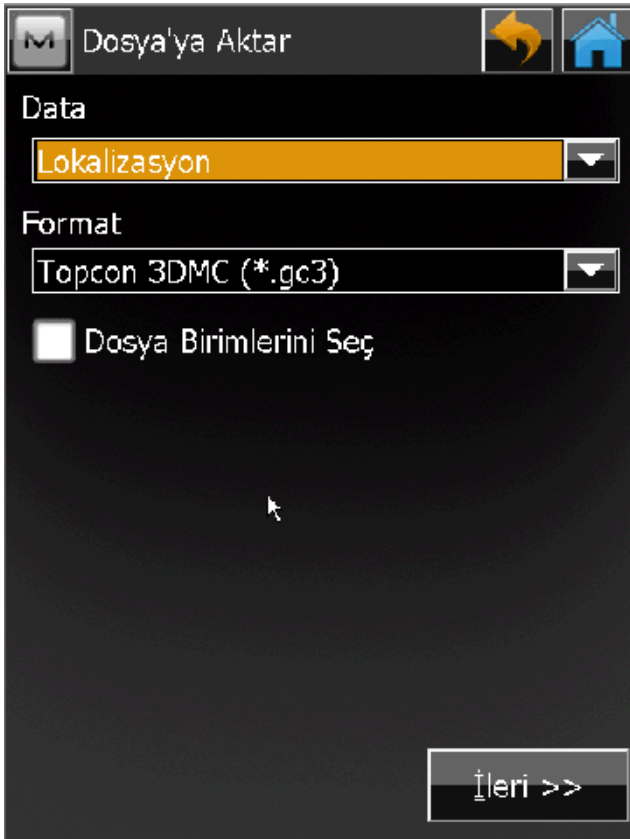



Daha sonraki işlerde de kullanılmak üzere oluşturulan lokalizasyon dosyası kontrol ünitesi içerisinde kaydedilmelidir.

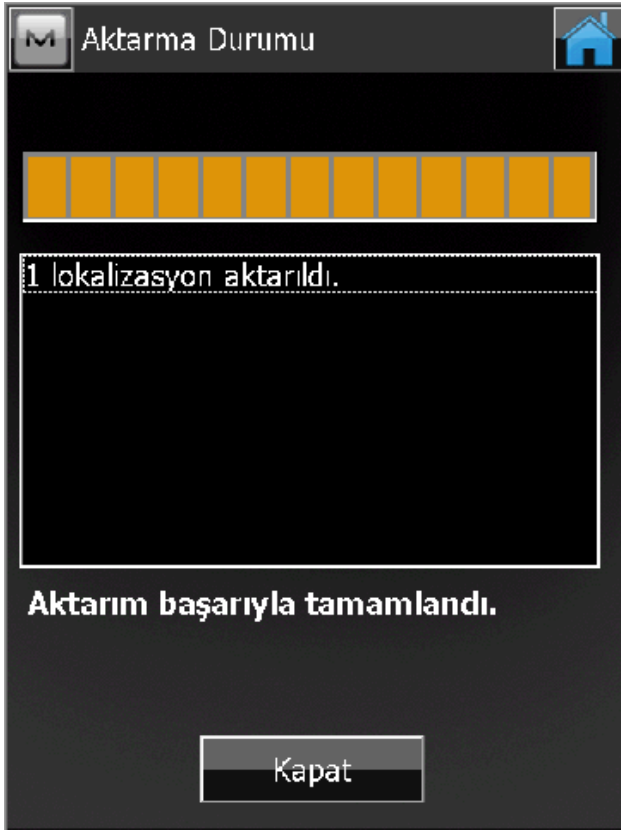
Bu işlem için Aktarım / Dosya'ya Aktar girilir.



Gelen ekranda Data **Lokalizasyon** seçilir Format otomatik olarak **Topcon 3DMC (*.gc3)** seçilecektir. İleri butonuna basınız. Gelen ekranda dosyanın nereye kaydedileceğini seçiniz ve İsim kısmında da bir isim veriniz. Örneğin ITRF den İmara gibi..



Ok  tuşuna basınız ve aktarımı tamamlayınız.



Daha sonra ki işlerinizde **Aktarım / Dosya' dan Yükle** komutu ile sakladığınız bu lokal dosyayı seçip tekrar yükleyebilirsiniz.

