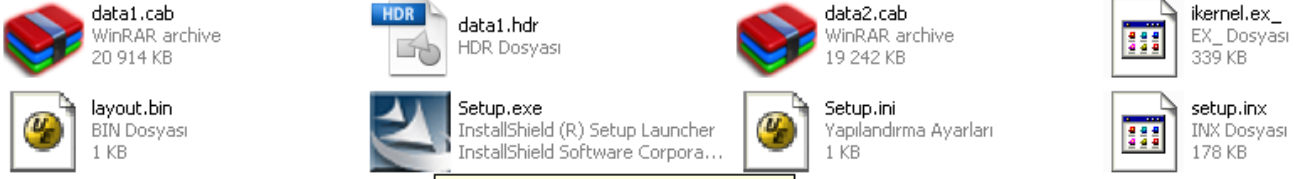


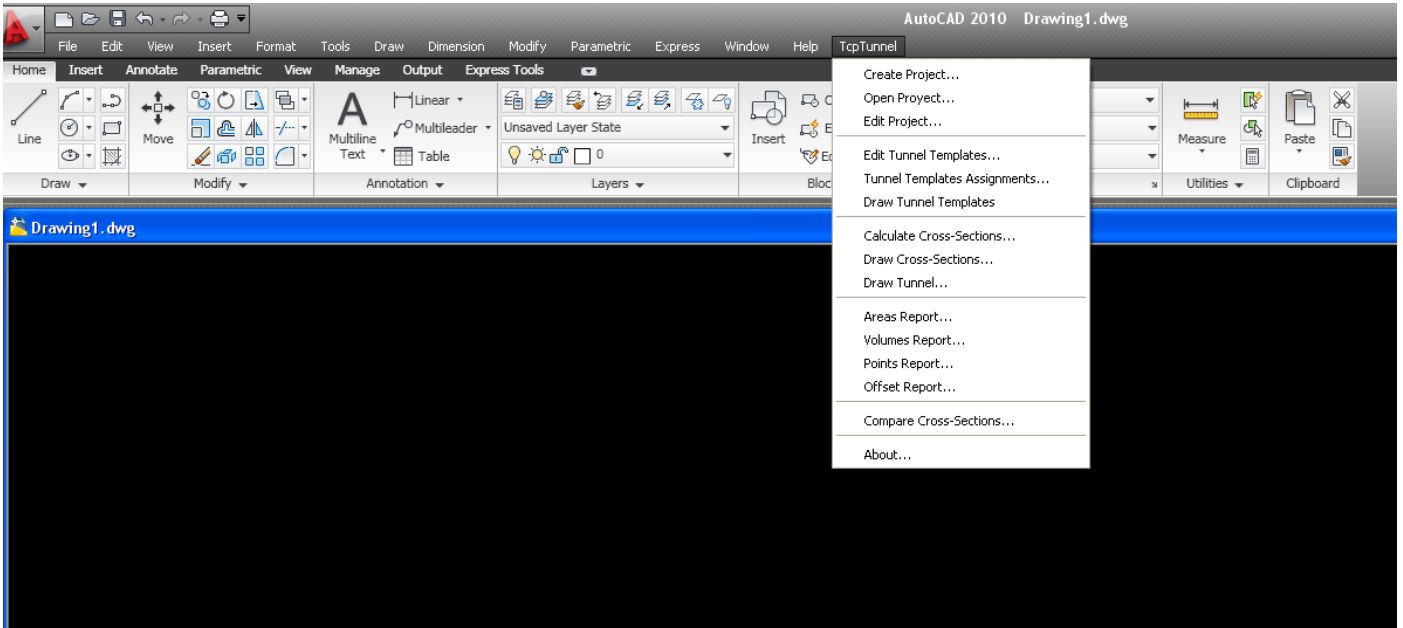
APLİTOP TcpTUNNEL-CAD YAZILIMI KULLANIM KILAVUZU

- CD içerisinde bulunan “TcpTunelv1618_ACAD14-2010” klasöründeki setup.exe ye çift tıklayarak programın kurulumunu çalıştırın,gelen uyarı kabul edip kurulumu tamamlayın.

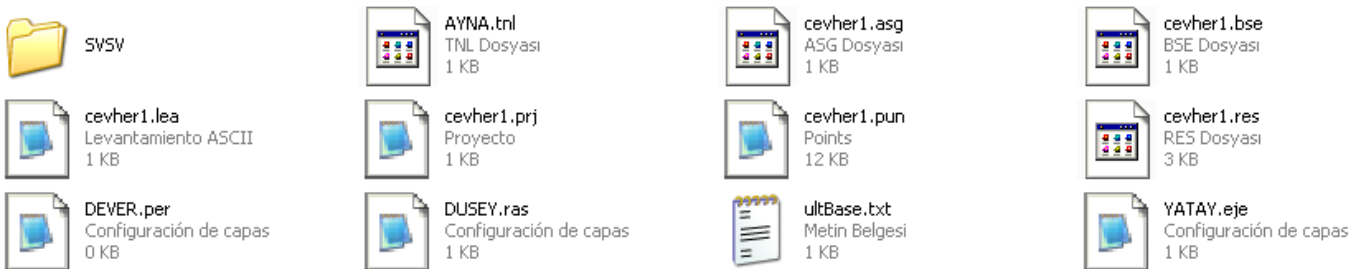
NOT: Program kurulmadan önce AutoCAD programının MUTLAKA kurulu olması gerekir.



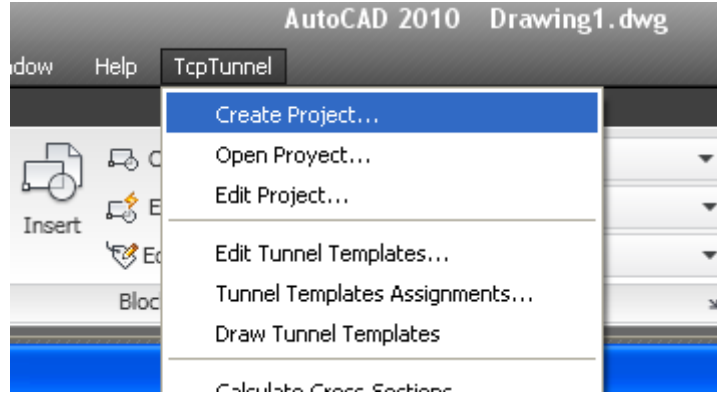
- Program kurulduktan sonra AutoCAD altında aşağıdaki gibi bir menü oluşur.



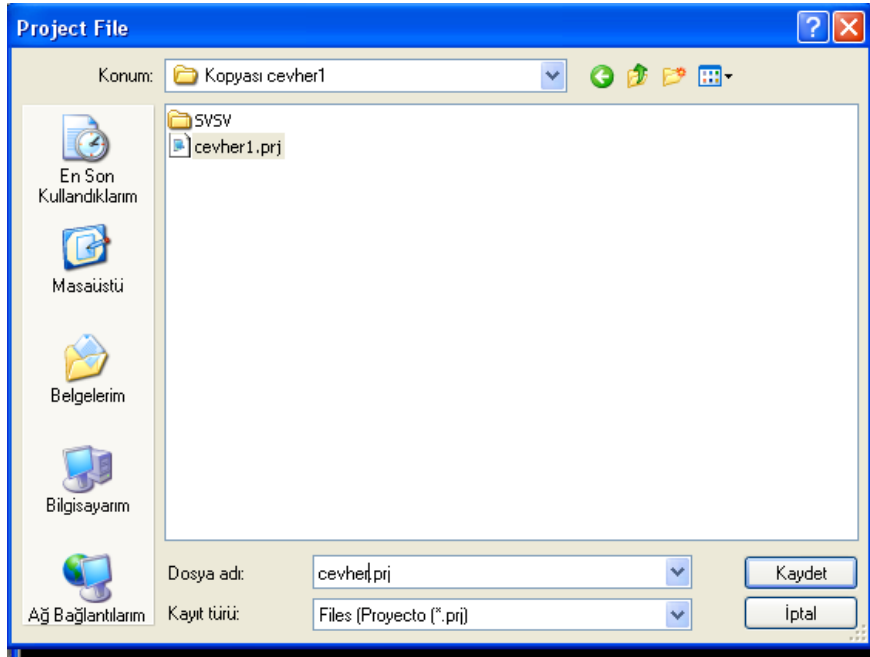
- Öncelikle Total Station cihazında (GPT-9003M) oluşturulan proje cihazdan Flash Belleğe kopyalanır daha sonra bu klasör bilgisayara kopyalanır.Klasör içerisinde aşağıdaki uzantılı dosyalar yer alır.Örneğin aşağıdaki örnekte ana iş ismi “CEVHER1” dir.



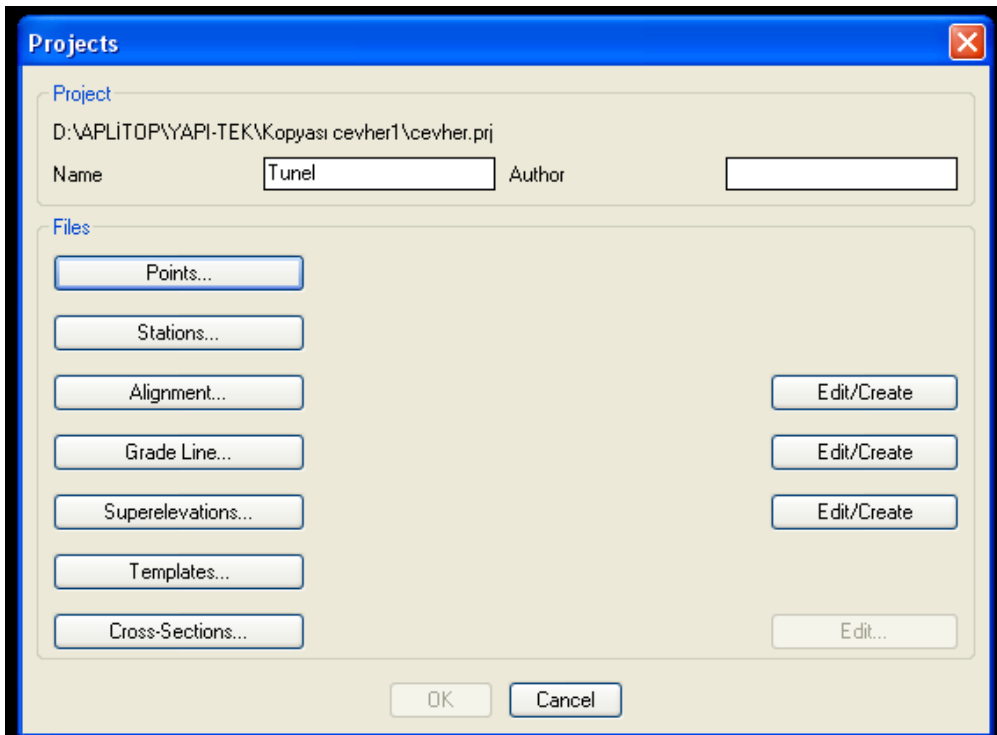
- AutoCAD programı çalıştırılır.TcpTunnel->Create Project e tıklanır.



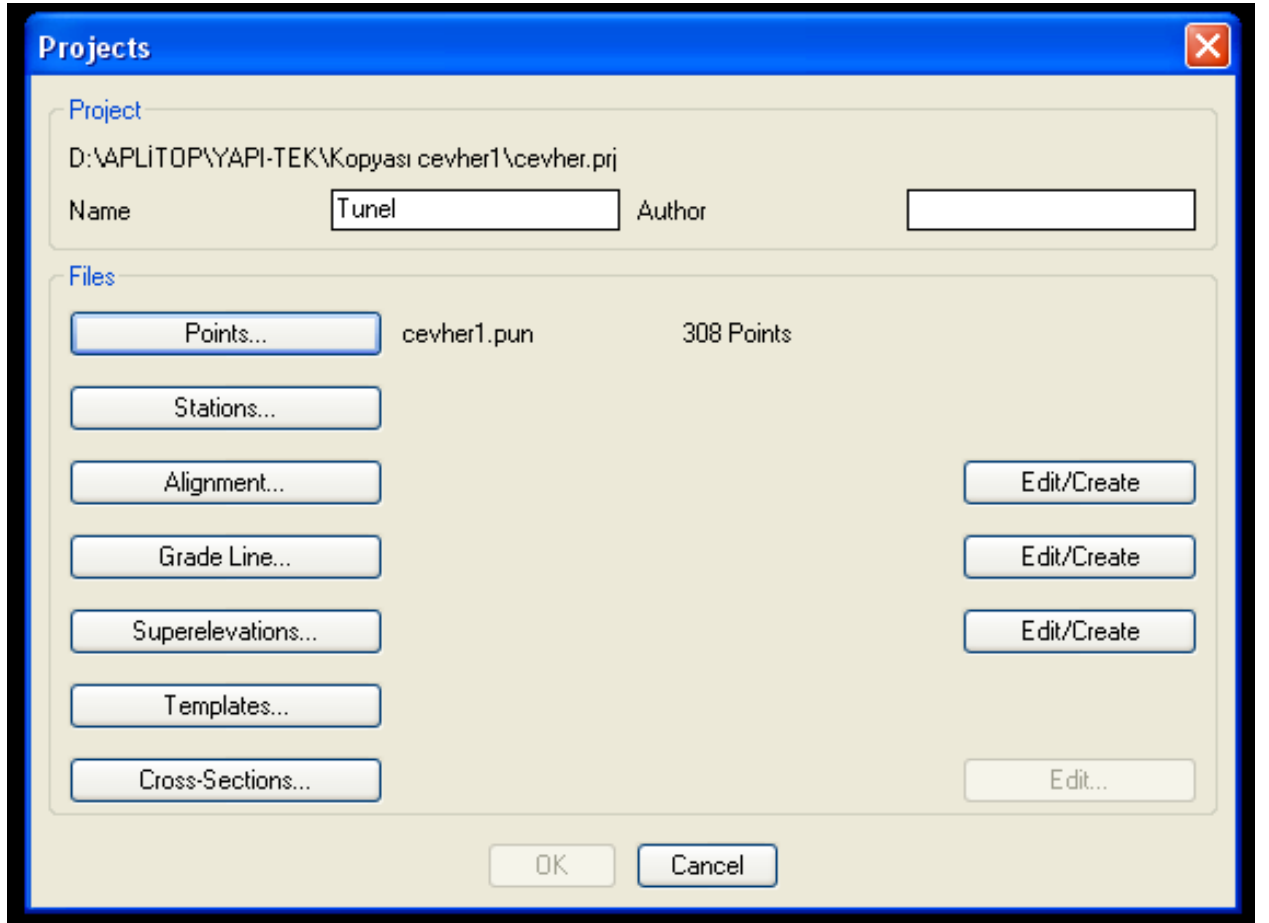
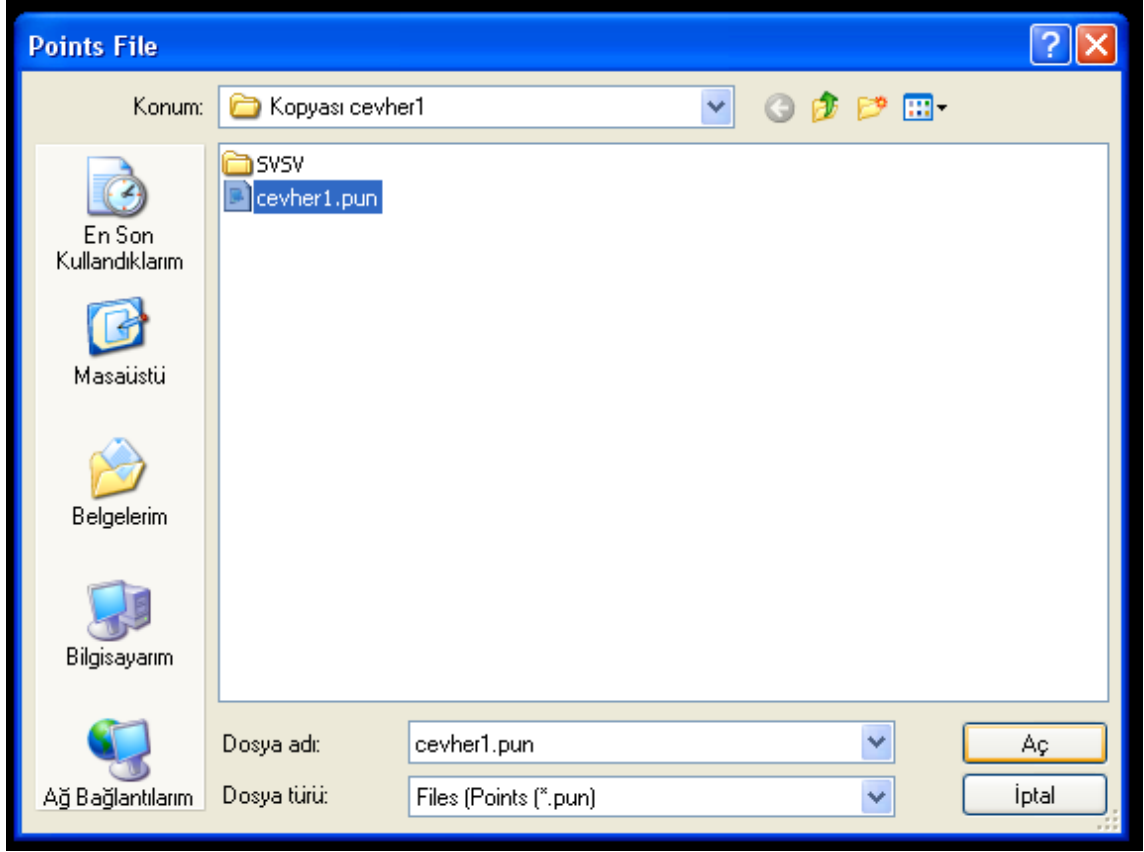
- Açılan pencereden datanın aktarıldığı dosyaya gidilir ve işe yeni bir isim verilir.Ve Kaydet e tıklanır.



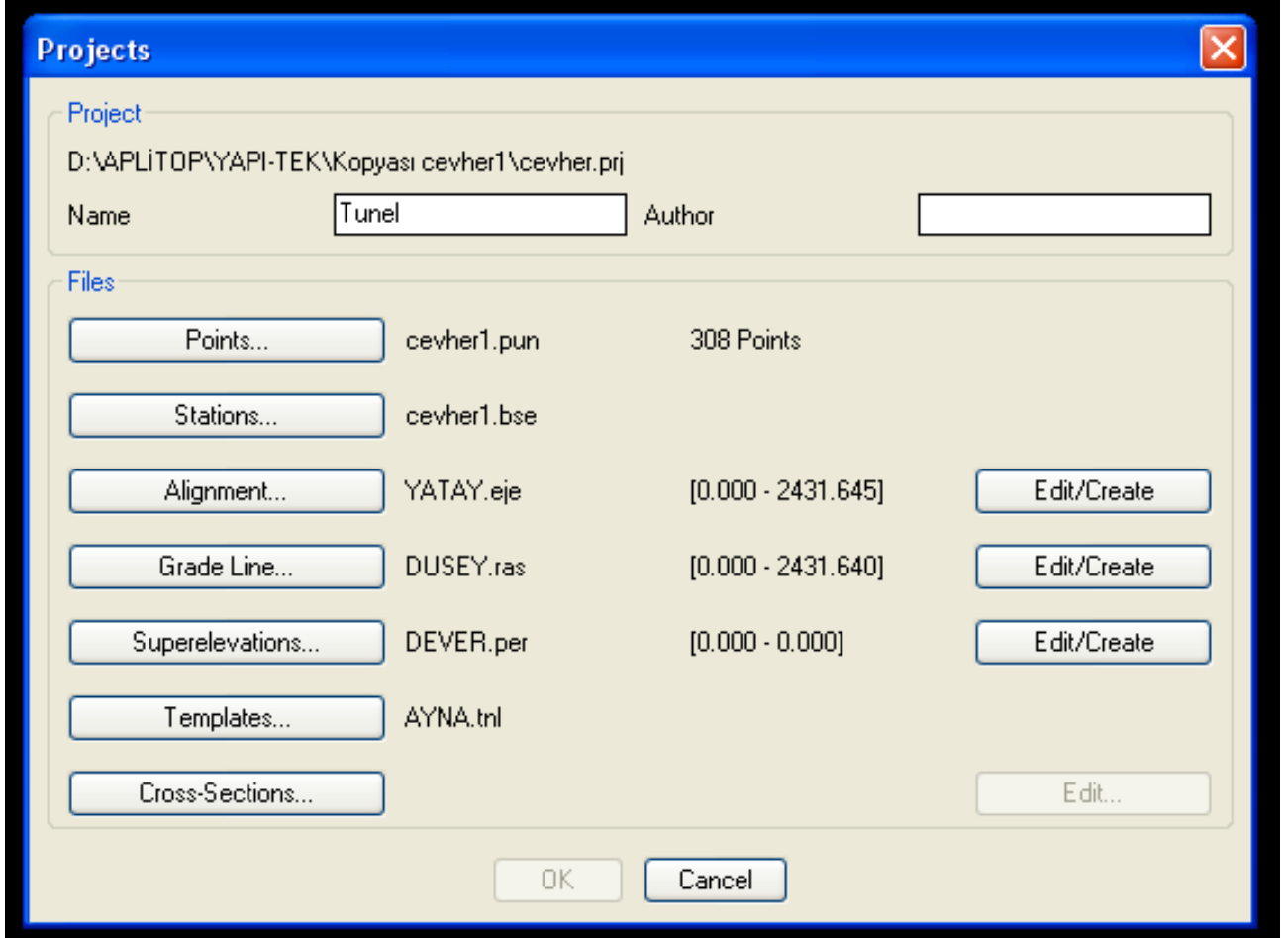
- Tünele isim verilir.



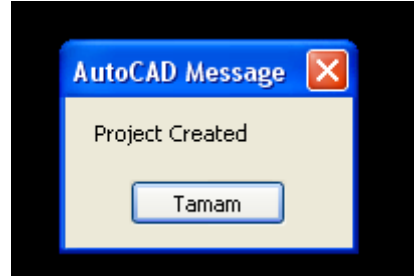
- Daha sonra Points e tıklanır ve aktarılan klasörden dosya seçilir.



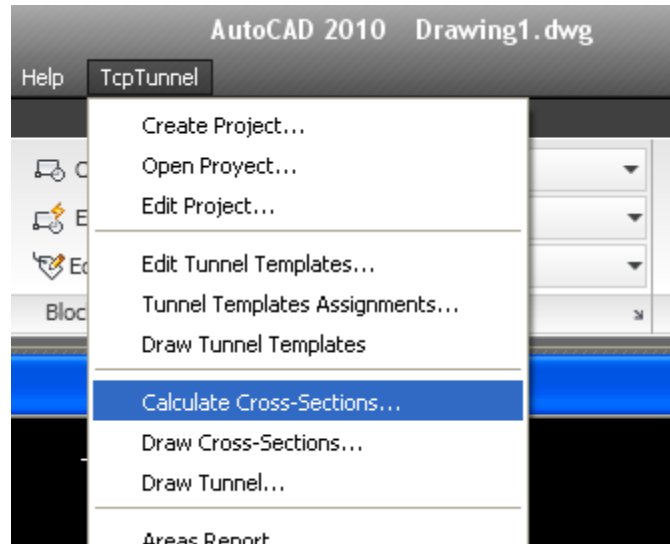
- Bu işlemin aynı Stations, Alignment, Grade Line, Superelevations, Templates, için tekrarlanır. Cross-sections seçeneği boş geçilir. Bu işlemlerden sonra aşağıdaki gibi bir ekran görülür.



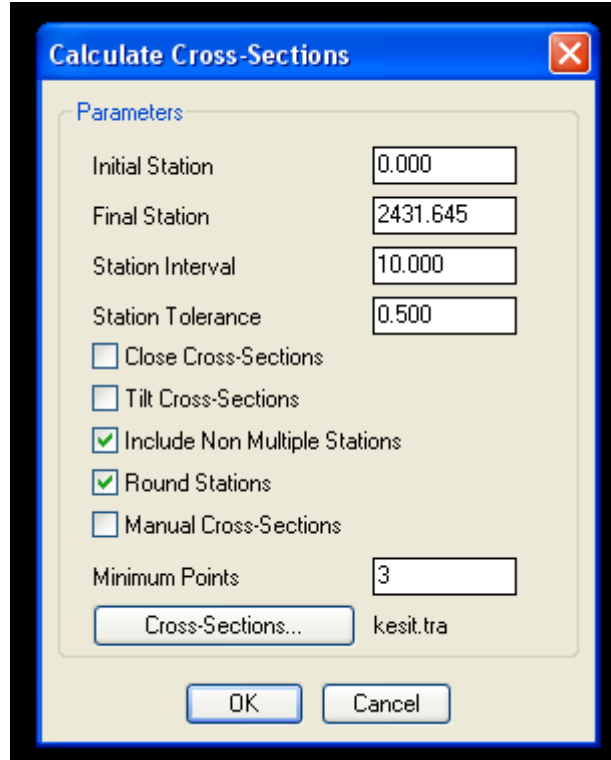
- OK ye tıklanır ve proje oluşturulmuş olur.



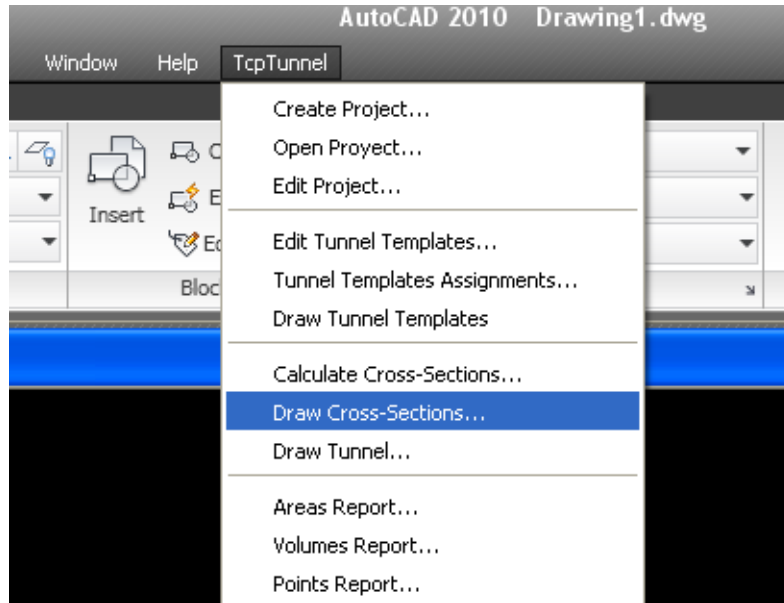
- Taranan kesitlerin hesaplanması için Tcptunnel->Calculate Cross-sections seçeneği seçilir.



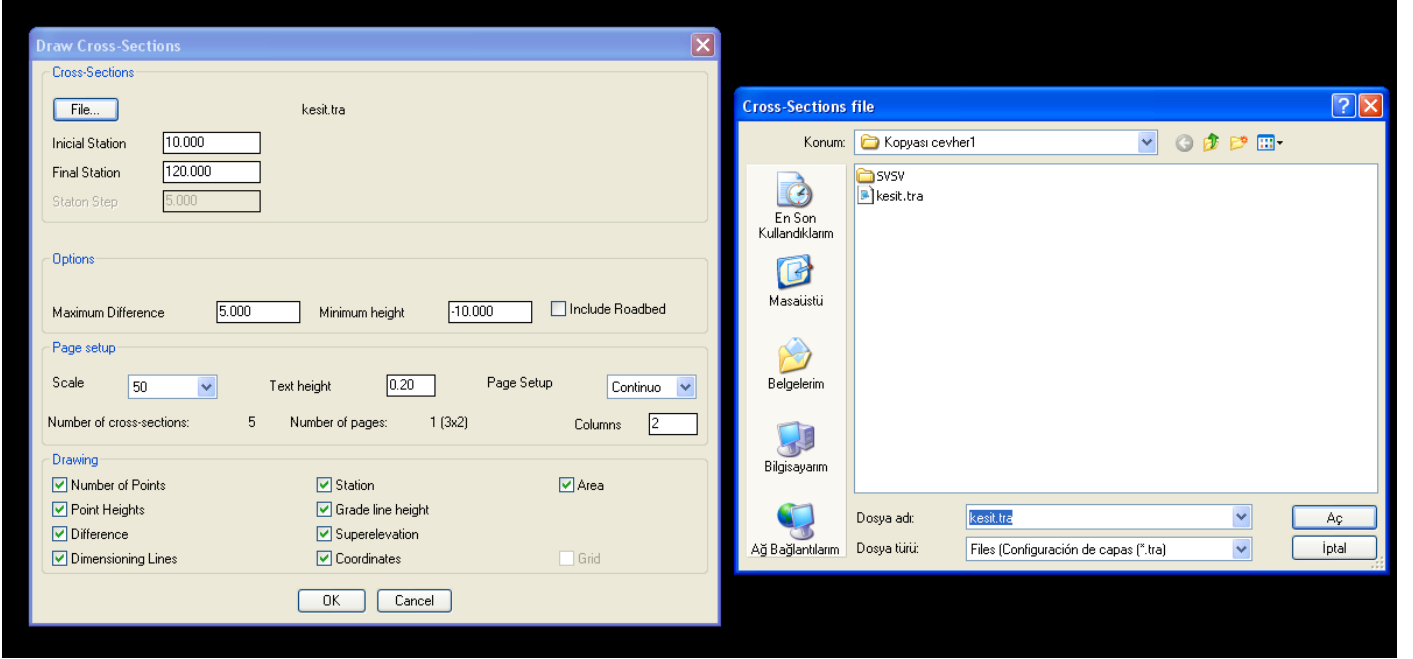
- Aşağıdaki gibi açılan pencereden OK ye tıklanır ve kesitler hesaplatılmış olur.



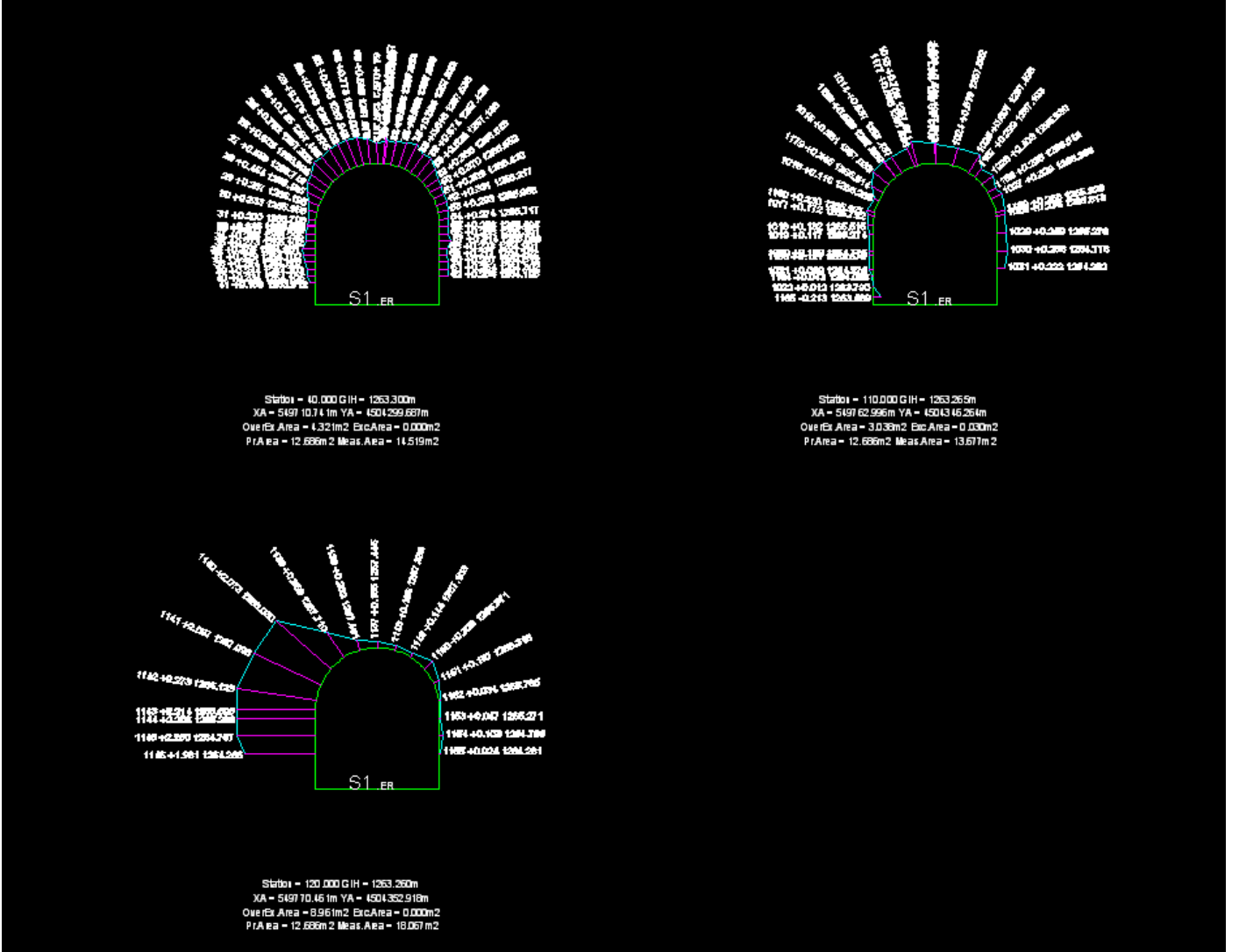
- Daha sonra hesaplanan kesitlerin ekranda çizilmesi için Tcptunnel-> Draw Cross-sections seçeneği seçilir.



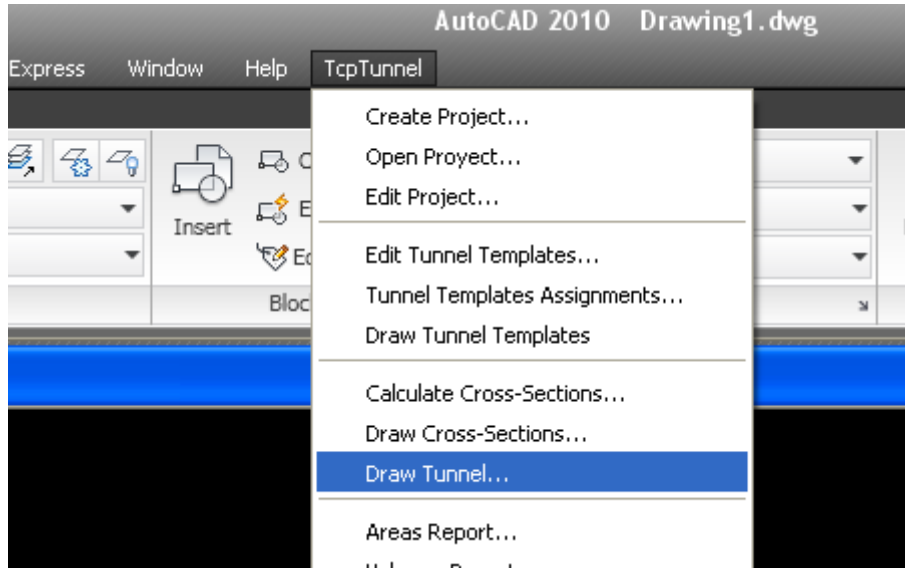
- Aşağıdaki gibi açılan pencerede File tıklanır ve açılan ikinci pencerede .tra uzantılı olarak bir isim verilerek kesitler kayıt edilir.



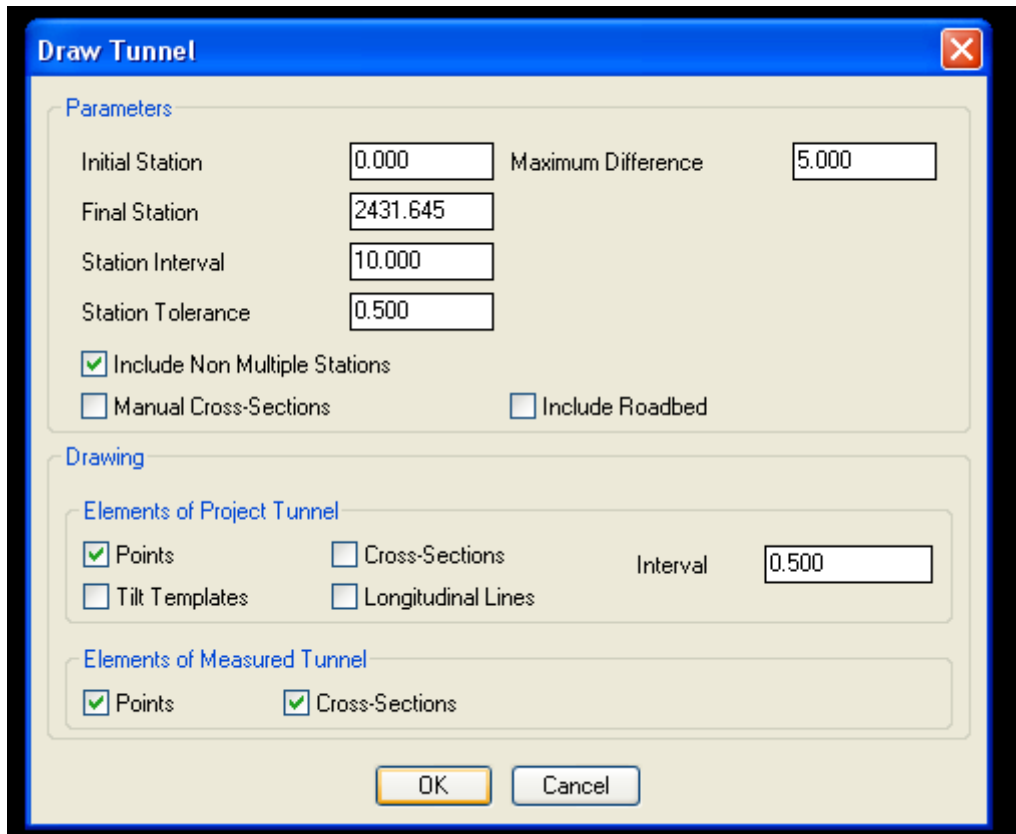
- Daha sonra OK ye tıklanır.Ve aşağıdaki gibi kesitler oluşmuş olur.



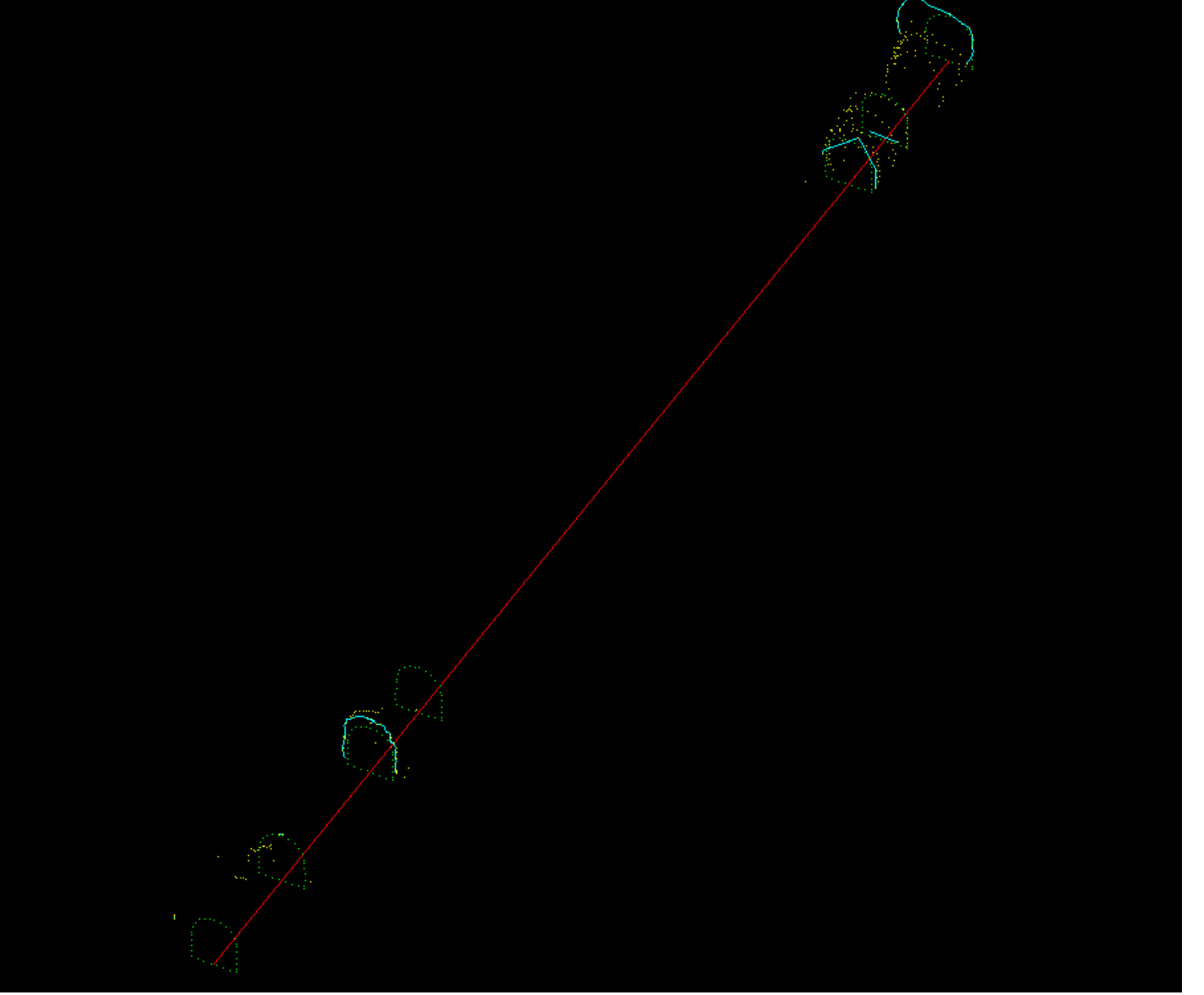
- Eğer istenirse tünelin 3Boyutlu olarak çizimi ekranda çizdirilebilir. Bunun için TcpTunnel->Draw Tunnel seçeneği seçilir.



- Aşağıdaki gibi açılan pencereden OK ye tıklanır.



- Ve ařađıdaki gibi tnel izilmiř olur.



-Eđer tneldeki ofset deđerlerini text dosyası olarak ıktı almak istenirse projenin bulunduđu ve daha nce oluřturulan *.tra uzantılı dosya notepad de aılırsa ıktısı alınabilir.